

Торцевая секция. Тип №6

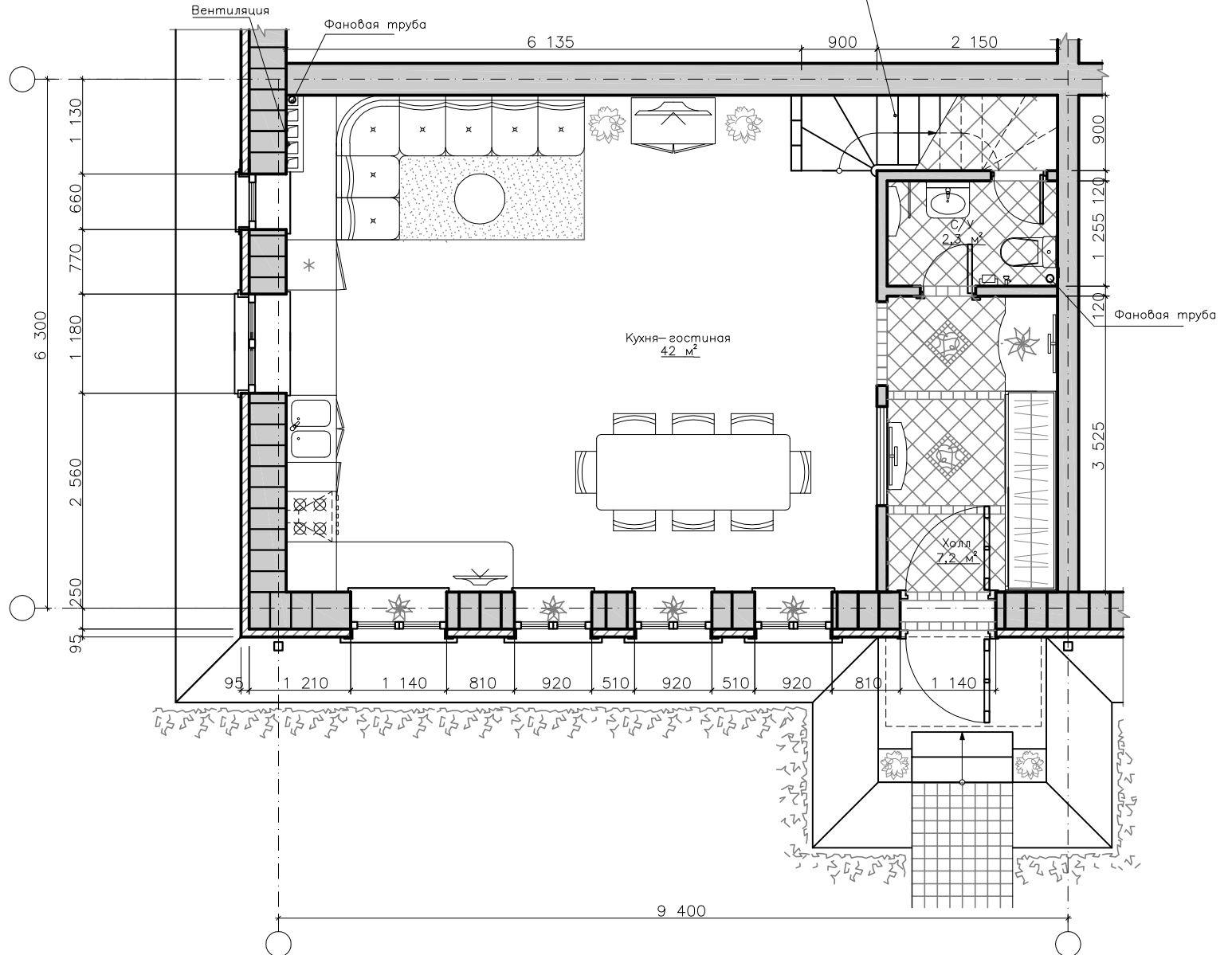
План первого этажа на отметке

0.000

M 1:50

Общая площадь секции—
0,9 м²
Общая площадь этажа по габаритным
размерам— 54,4 м²
Общая площадь двух этажей по
габаритным размерам — 108,8 м²

Лестница на 2-й этаж
20 подъемов 183,3 мм
(3300),
— проступь 250 мм



Торцевая секция. Тип №6

План второго этажа на отметке

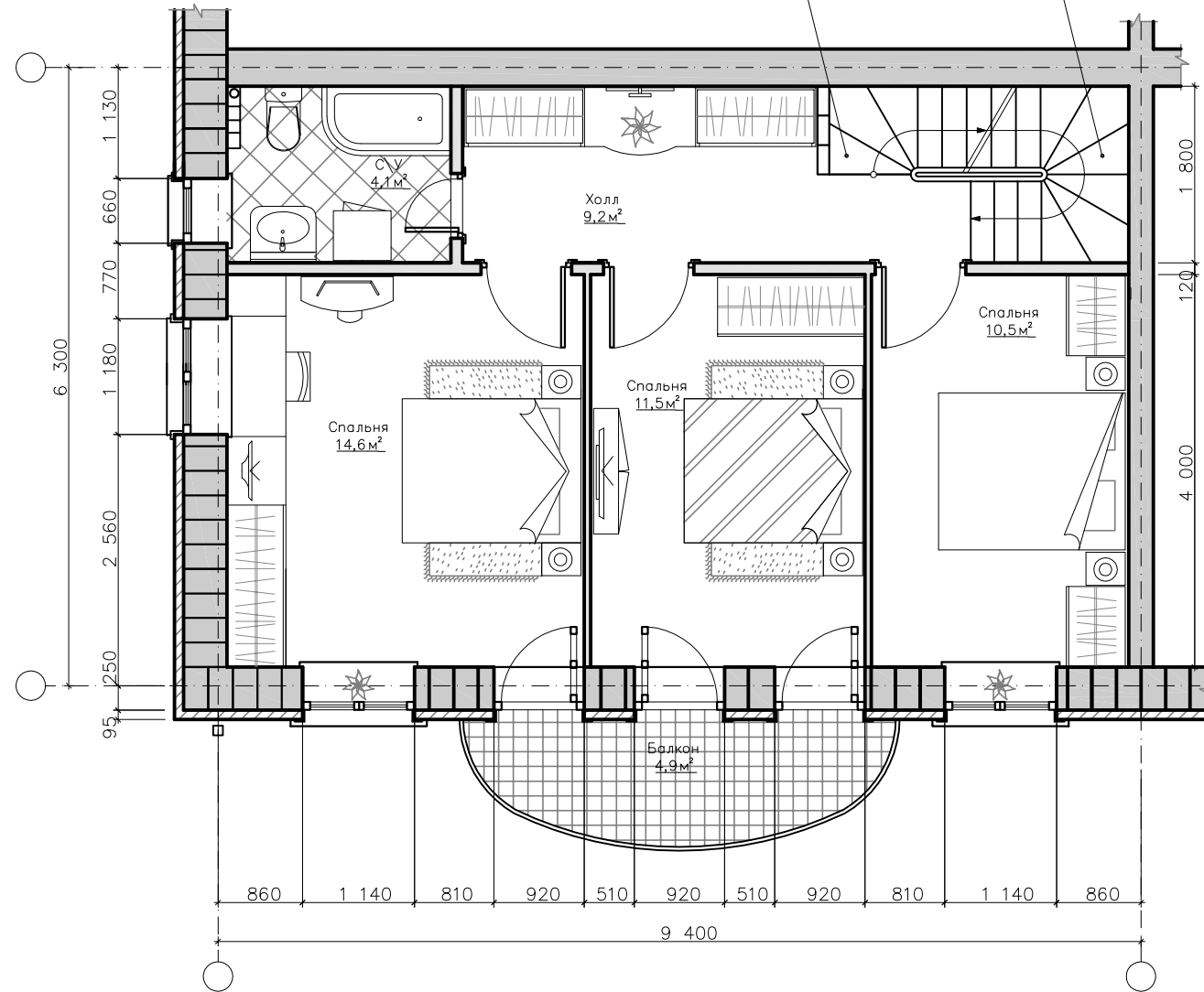
3.300

М 1:50

Лестница на мансарду
17 подъемов 172,2мм (3300),
проступь 250мм

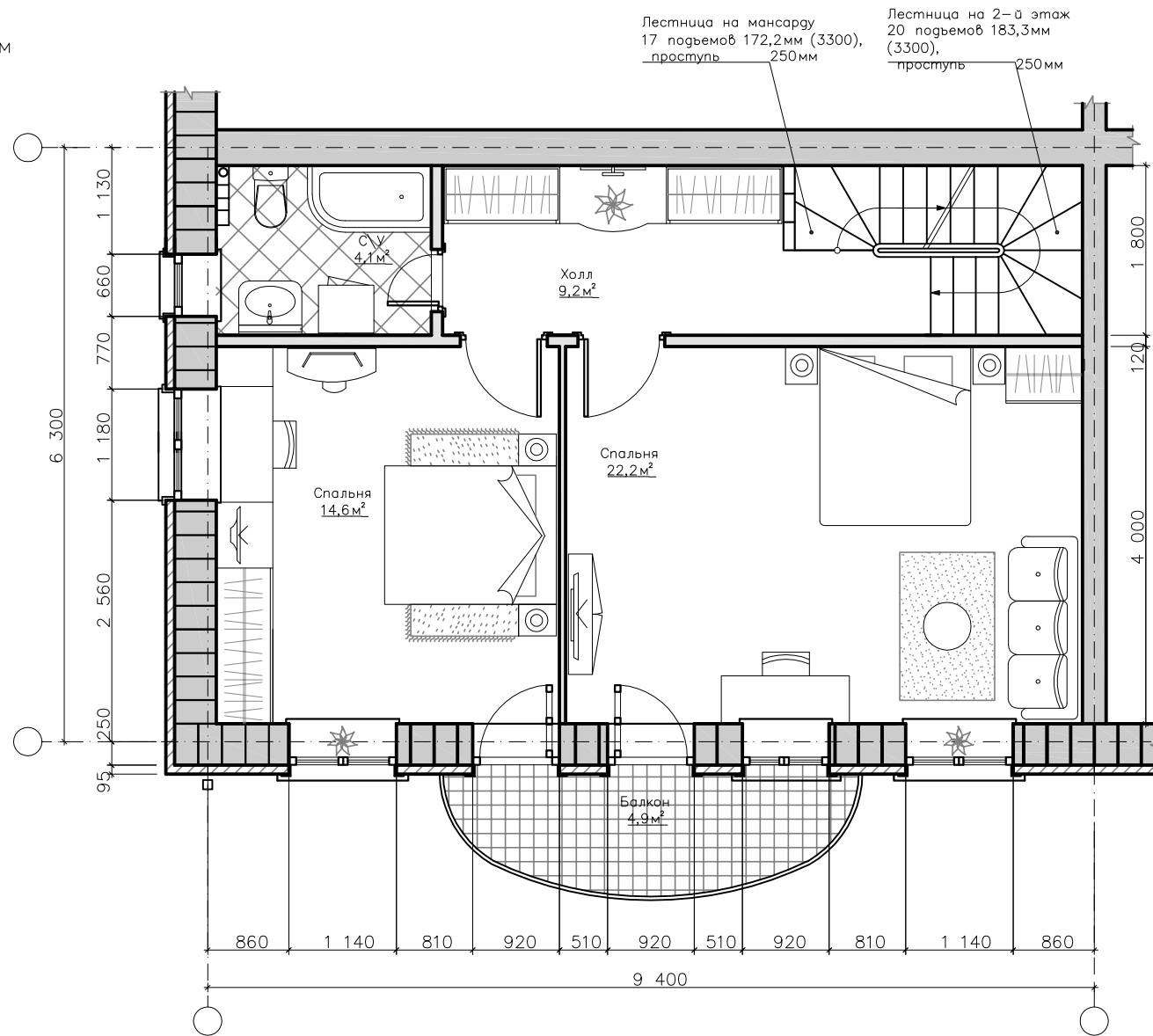
Лестница на 2-й этаж
20 подъемов 183,3мм
(3300),
проступь 250мм

Общая площадь секции—
0,9,2 м²
Общая площадь этажа по габаритным
размерам— 54,4 м²
Общая площадь двух этажей по
габаритным размерам —108,8 м²



Торцевая секция. Тип №6
 План второго этажа (вариант 2) на
 отметке 3.300
 М 1: 50

Общая площадь секции—
 0,9,2 м
 Общая площадь этажа по габаритным
 размерам— 54,4 м²
 Общая площадь двух этажей по
 габаритным размерам —108,8 м²



Торцевая секция. Тип №6
 План мансардного этажа на
 отметке 6.400
 М 1:50

Общая площадь секции—
 163,2 м²

Экспликация помещений мансардного этажа

№	Название
1	Холл
2	Спальня
3	Спальня
3	С\У

Общая площадь этажа по
 габаритным размерам— 54,4 м²

