

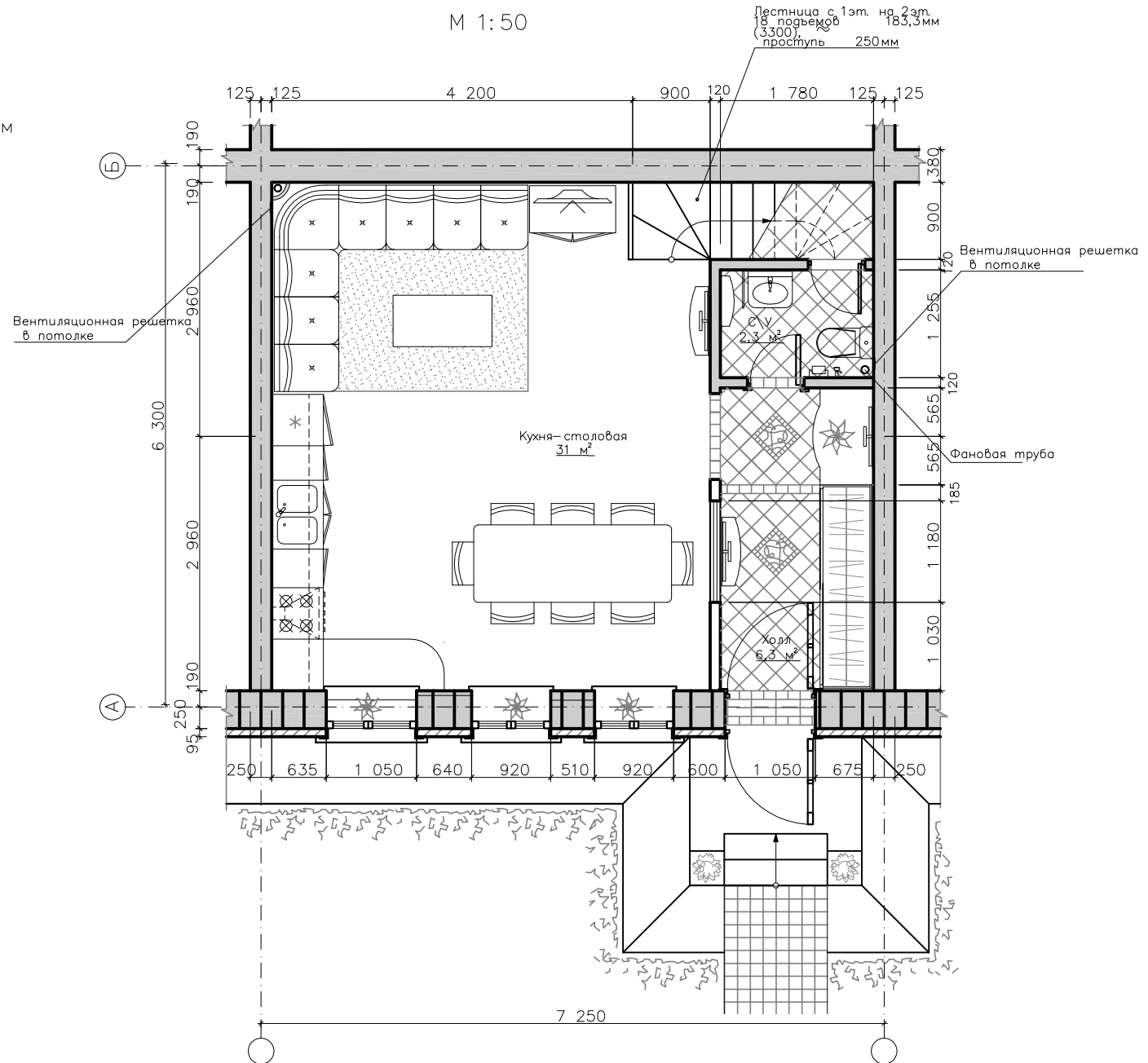
Рядовая секция. Тип №4

План первого этажа на отметке

0.000

М 1: 50

Общая площадь секции—
Общая площадь этажа по
облицовочным размерам—
Общая площадь этажей по габаритным
размерам— 83 м²



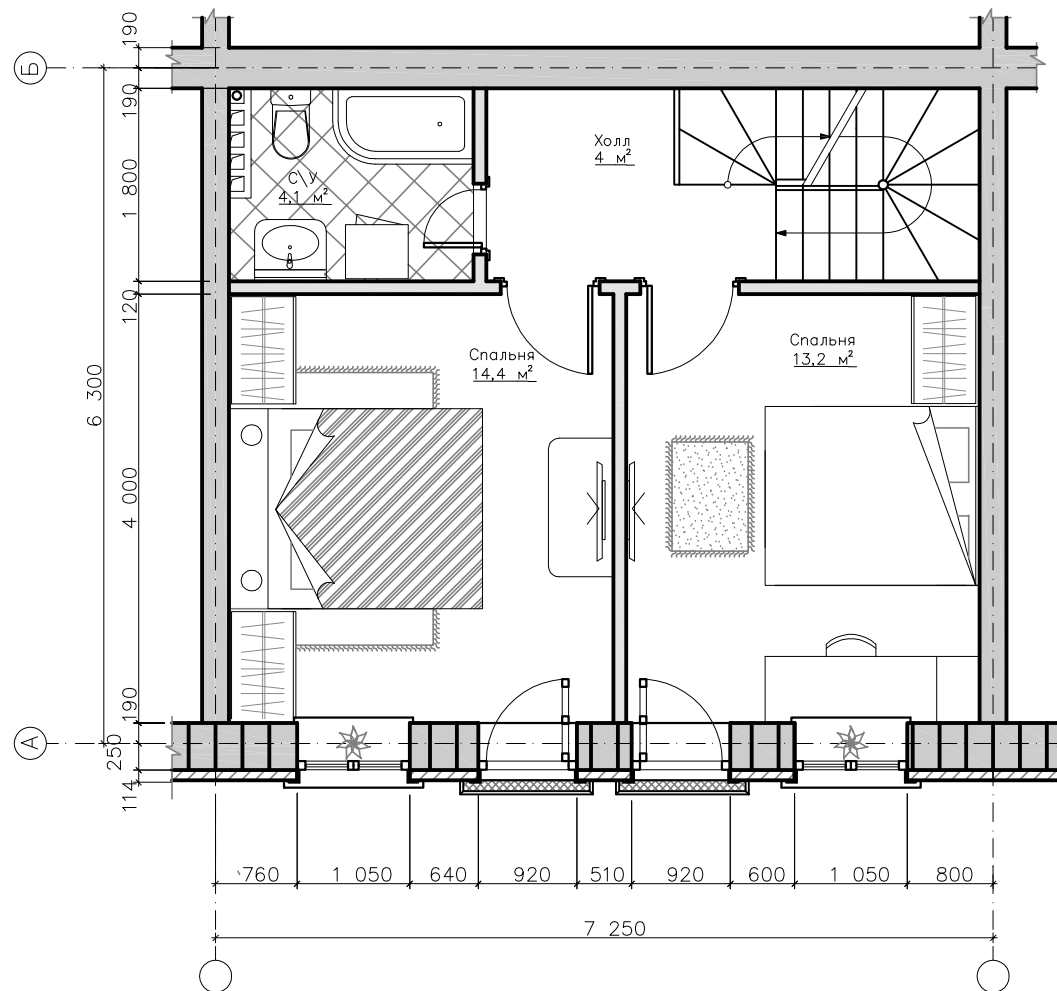
Рядовая секция. Тип №4

План второго этажа на отметке

3.300

М 1:50

Общая площадь секции—
Общая площадь этажа по
заказным размерам— 115 м²
Общая площадь этажей по габаритным
размерам— 83 м



Рядовая секция. Тип №4
План мансардного этажа на
отметке 6.400
М 1:50

Общая площадь секции—
0,41 м.
Общая площадь этажа по
эббаритным размерам— 41,5 м²
Жилая площадь этажа— 29,7 м²

