

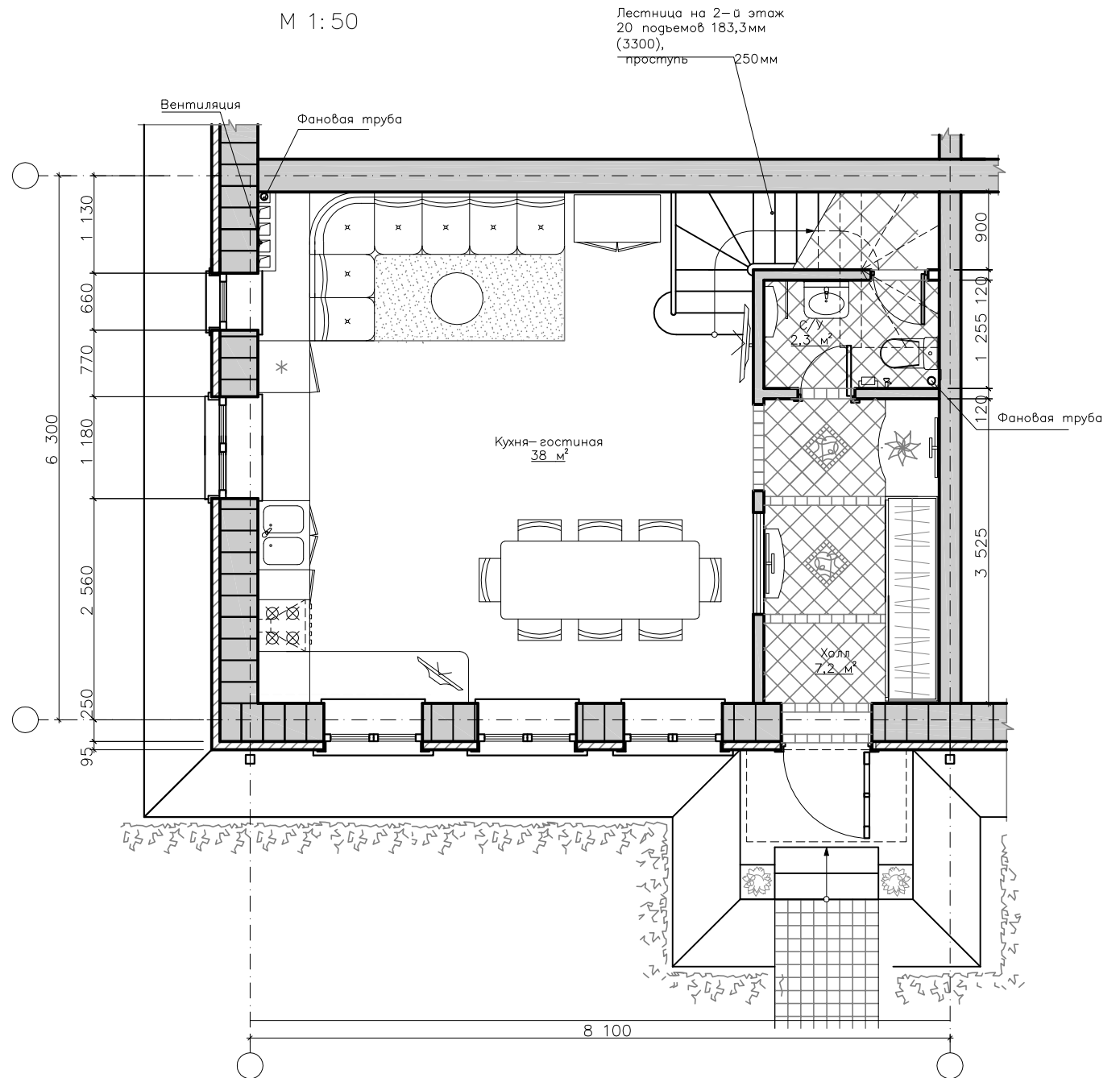
Торцевая секция. Тип №5

План первого этажа на отметке

0.000

М 1: 50

Общая площадь секции — 140,1 м²
Общая площадь этажа по габаритным
размерам — 46,7 м²
Общая площадь 1-го и 2-го этажей по
габаритным размерам — 93,4 м²



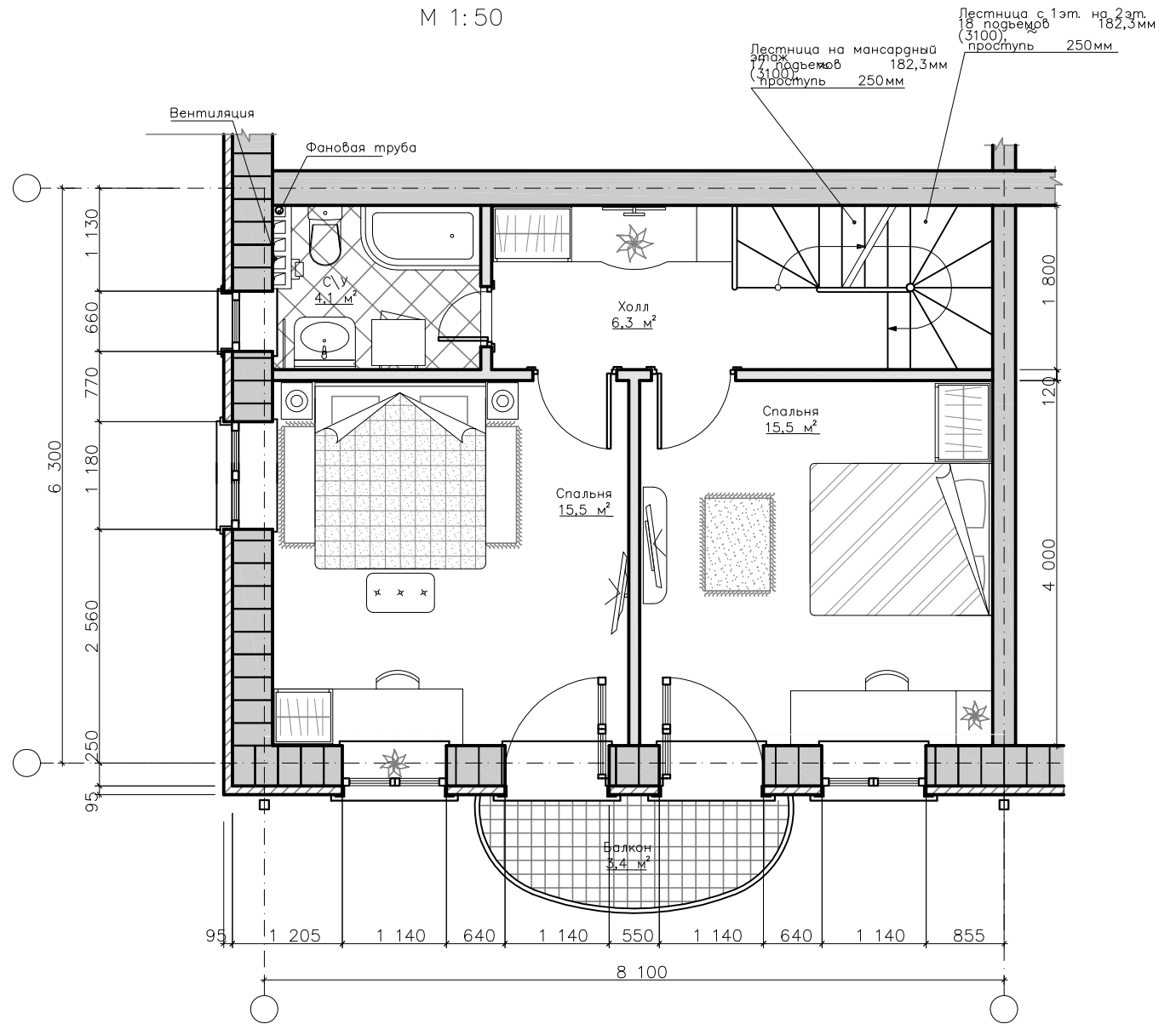
Торцевая секция. Тип №5

План второго этажа на отметке

3.300

М 1:50

Общая площадь секции — 140,1 м²
 Общая площадь этажа по габаритным
 размерам — 46,7 м²
 Общая площадь 1-го и 2-го этажей по
 габаритным размерам — 93,4 м²



Торцевая секция. Тип №5
 План мансардного этажа на
 отметке 6.400
 М 1: 50

Общая площадь секции – 140,1 м²
 Общая площадь этажа по габаритным
 размерам – 46,7 м²
 Жилая площадь этажа – 39,6 м²

