

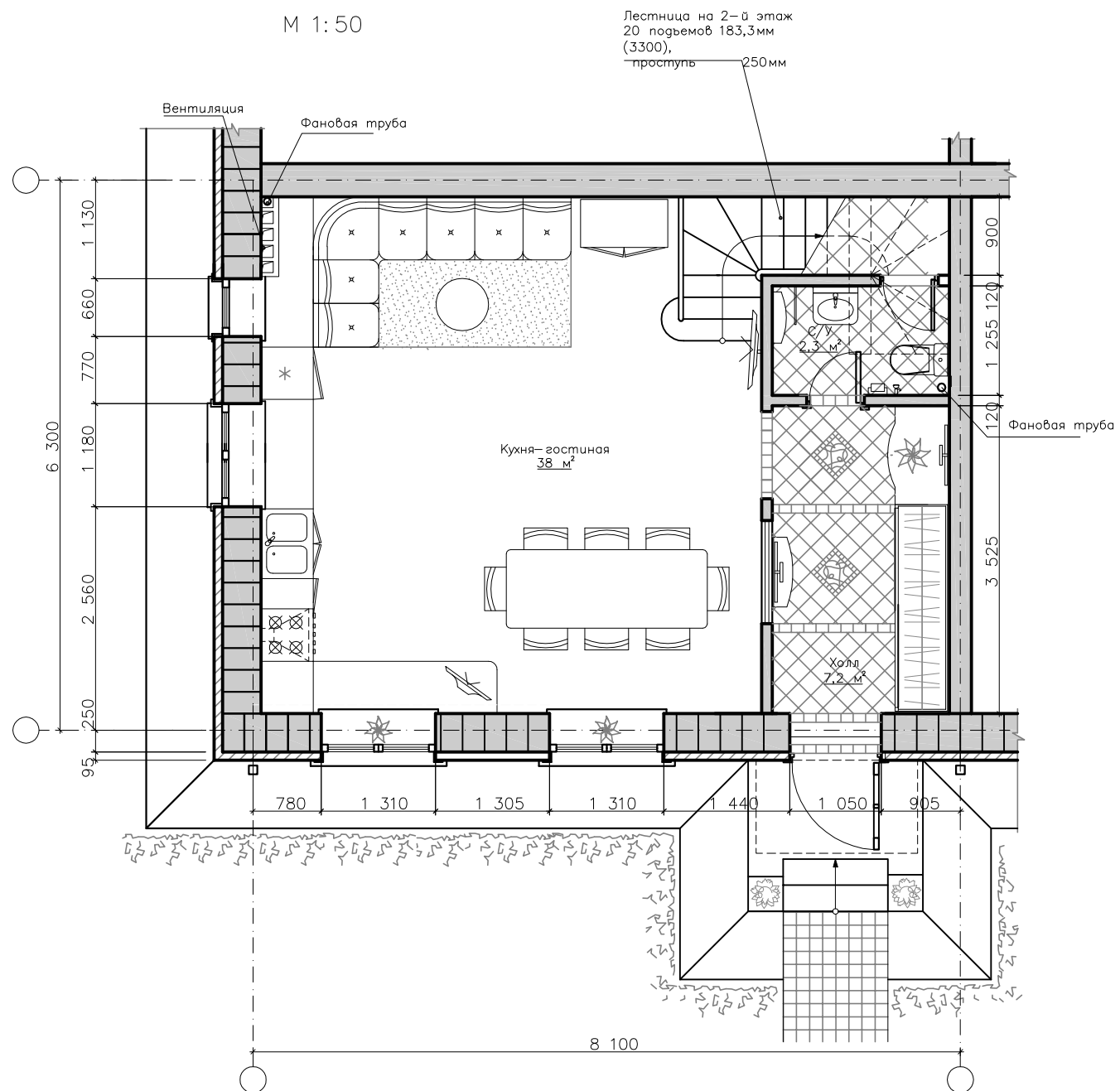
# Торцевая секция. Тип №2

План первого этажа на отметке

0.000

М 1:50

Общая площадь секции — 140,1 м<sup>2</sup>  
Общая площадь этажа по габаритным  
размерам — 46,7 м<sup>2</sup>  
Общая площадь 1-го и 2-го этажей по  
габаритным размерам — 93,4 м<sup>2</sup>



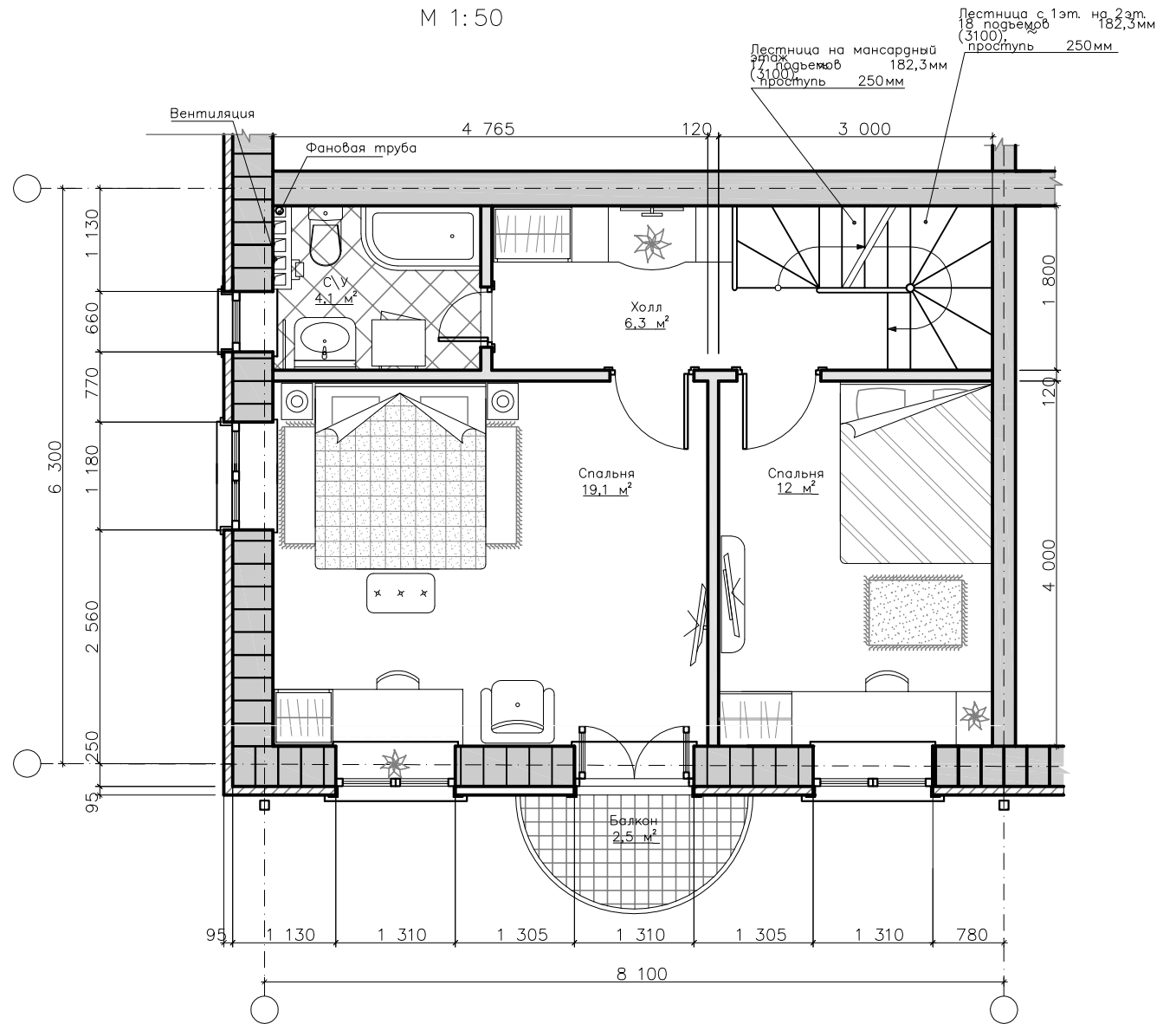
# Торцевая секция. Тип №2

План второго этажа на отметке

3.300

М 1:50

Общая площадь секции – 140,1 м<sup>2</sup>  
 Общая площадь этажа по габаритным  
 размерам – 46,7 м<sup>2</sup>  
 Общая площадь 1-го и 2-го этажей по  
 габаритным размерам – 93,4 м<sup>2</sup>



Торцевая секция. Тип №2  
 План мансардного этажа на  
 отметке 6.400  
 М 1:50

Общая площадь секции – 140,1 м<sup>2</sup>  
 Общая площадь этажа по габаритным  
 размерам – 46,7 м<sup>2</sup>  
 Жилая площадь этажа – 39,6 м<sup>2</sup>

