

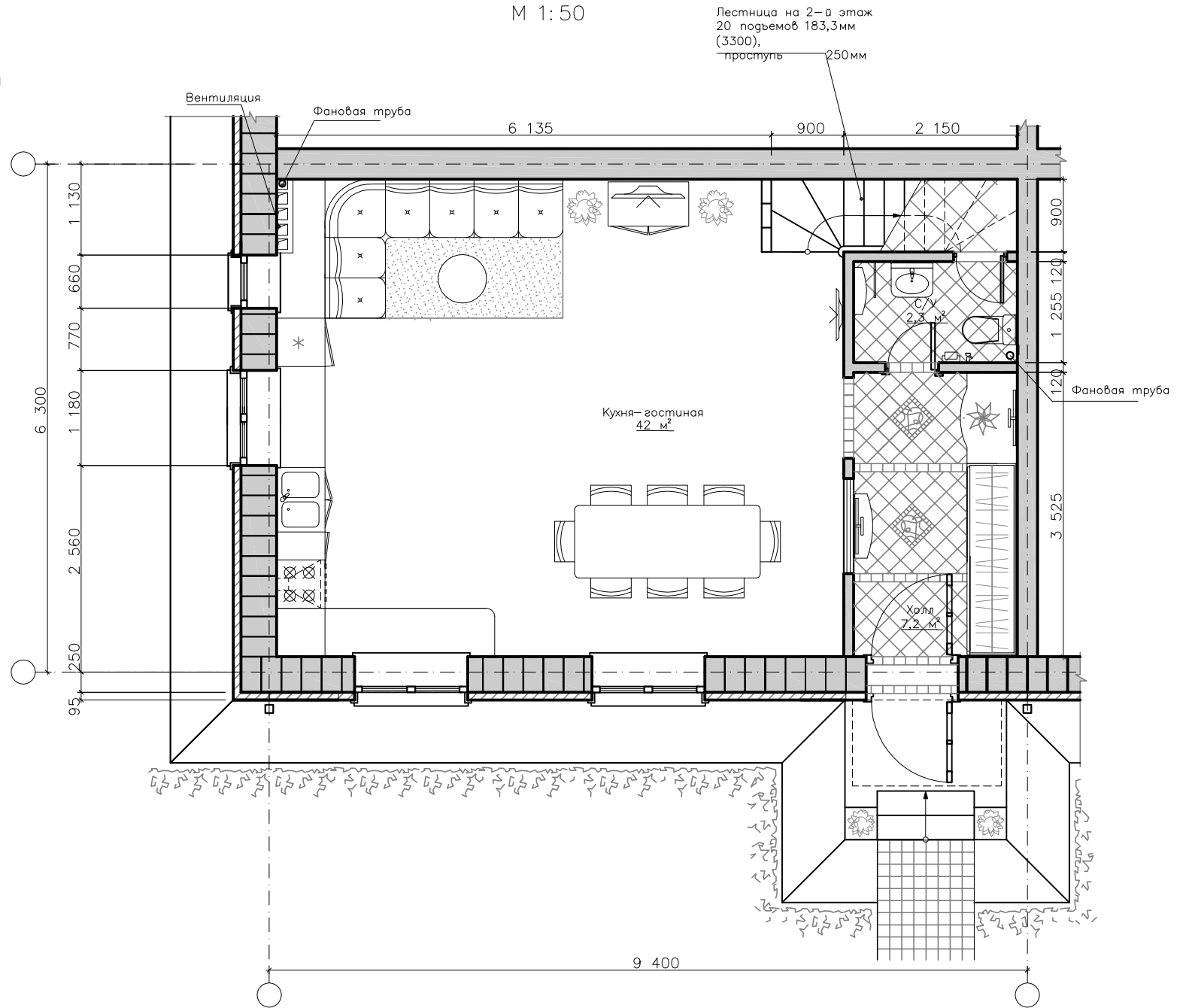
Торцевая секция. Тип №3

План первого этажа на отметке

0.000

М 1:50

Общая площадь секции—
103,2 м²
Общая площадь этажа по габаритным
размерам— 54,4 м²
Общая площадь двух этажей по
габаритным размерам —108,8 м²



Торцевая секция. Тип №3

План второго этажа на отметке

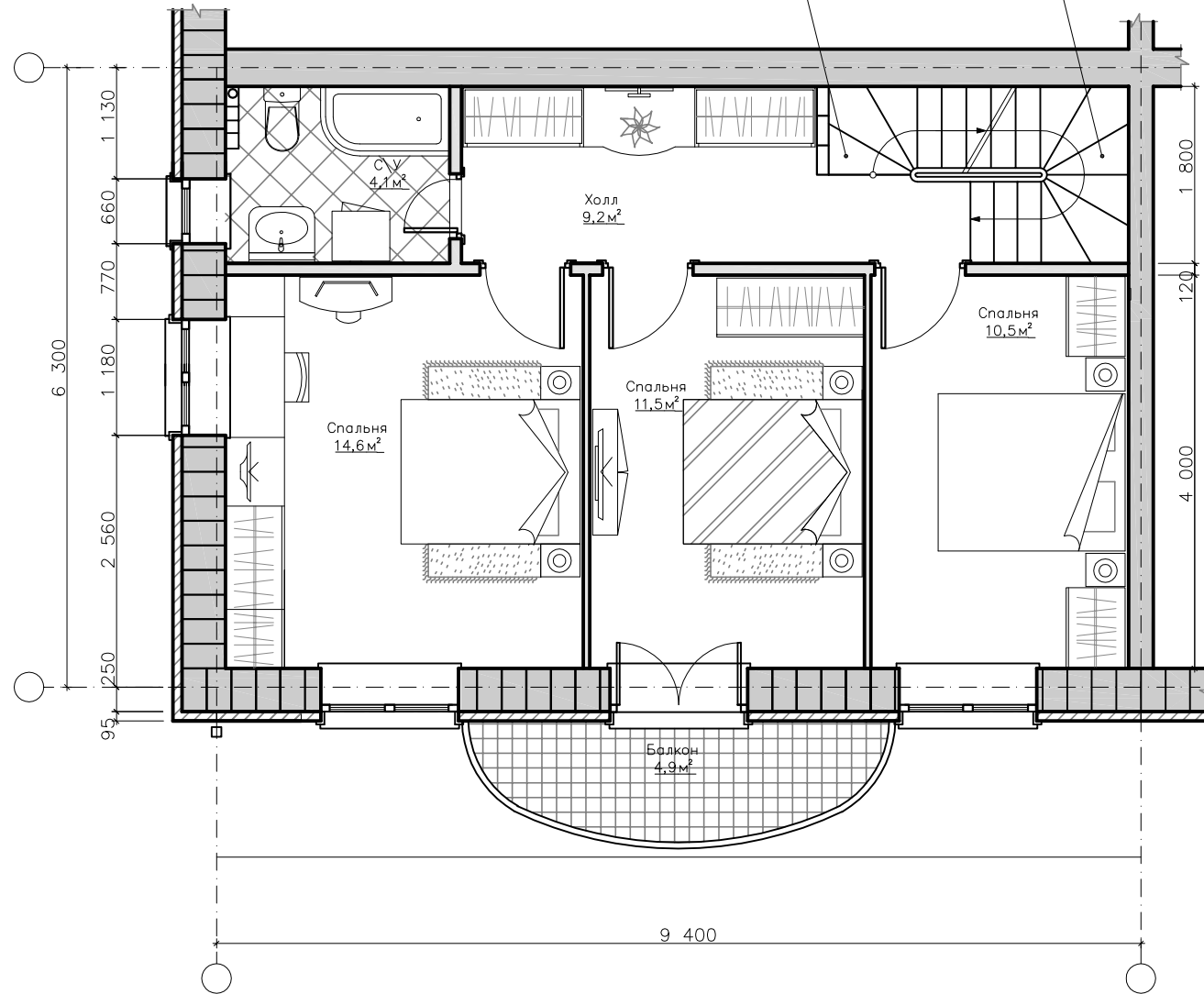
3.300

М 1:50

Лестница на мансарду
17 подъемов 172,2мм (3300),
проступь 250мм

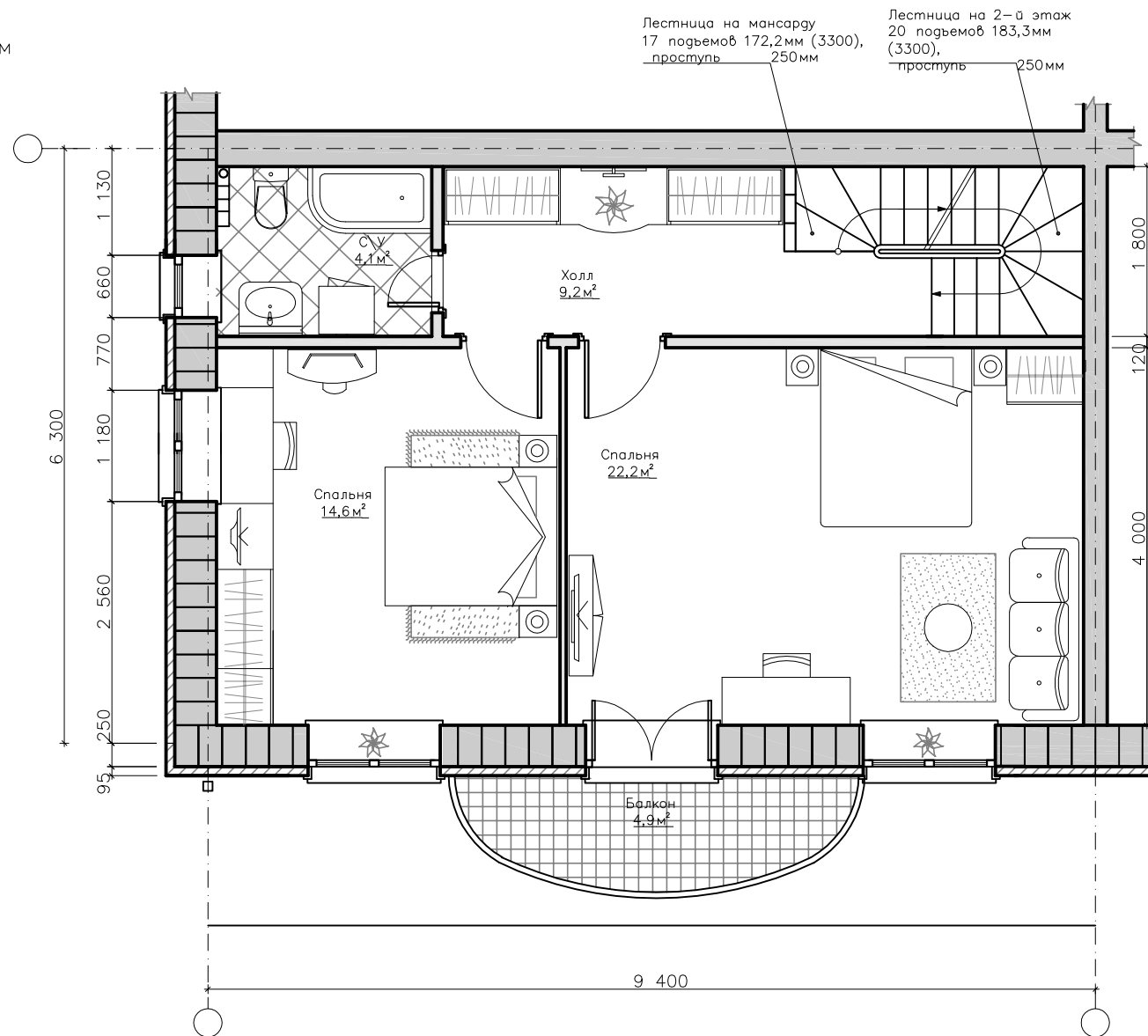
Лестница на 2-й этаж
20 подъемов 183,3мм
(3300),
проступь 250мм

Общая площадь секции—
0,9,2 м²
Общая площадь этажа по габаритным
размерам— 54,4 м²
Общая площадь двух этажей по
габаритным размерам —108,8 м²



Торцевая секция. Тип №3
 План второго этажа (вариант 2) на
 отметке 3.300
 М 1: 50

Общая площадь секции—
 0,9,2 м
 Общая площадь этажа по габаритным
 размерам— 54,4 м²
 Общая площадь двух этажей по
 габаритным размерам —108,8 м²



Торцевая секция. Тип №3
План мансардного этажа на
отметке 6.400
М 1:50

Общая площадь секции—
Общая площадь этажа по габаритным
размерам— 54,4м²
Жилая площадь этажа —47м²

