

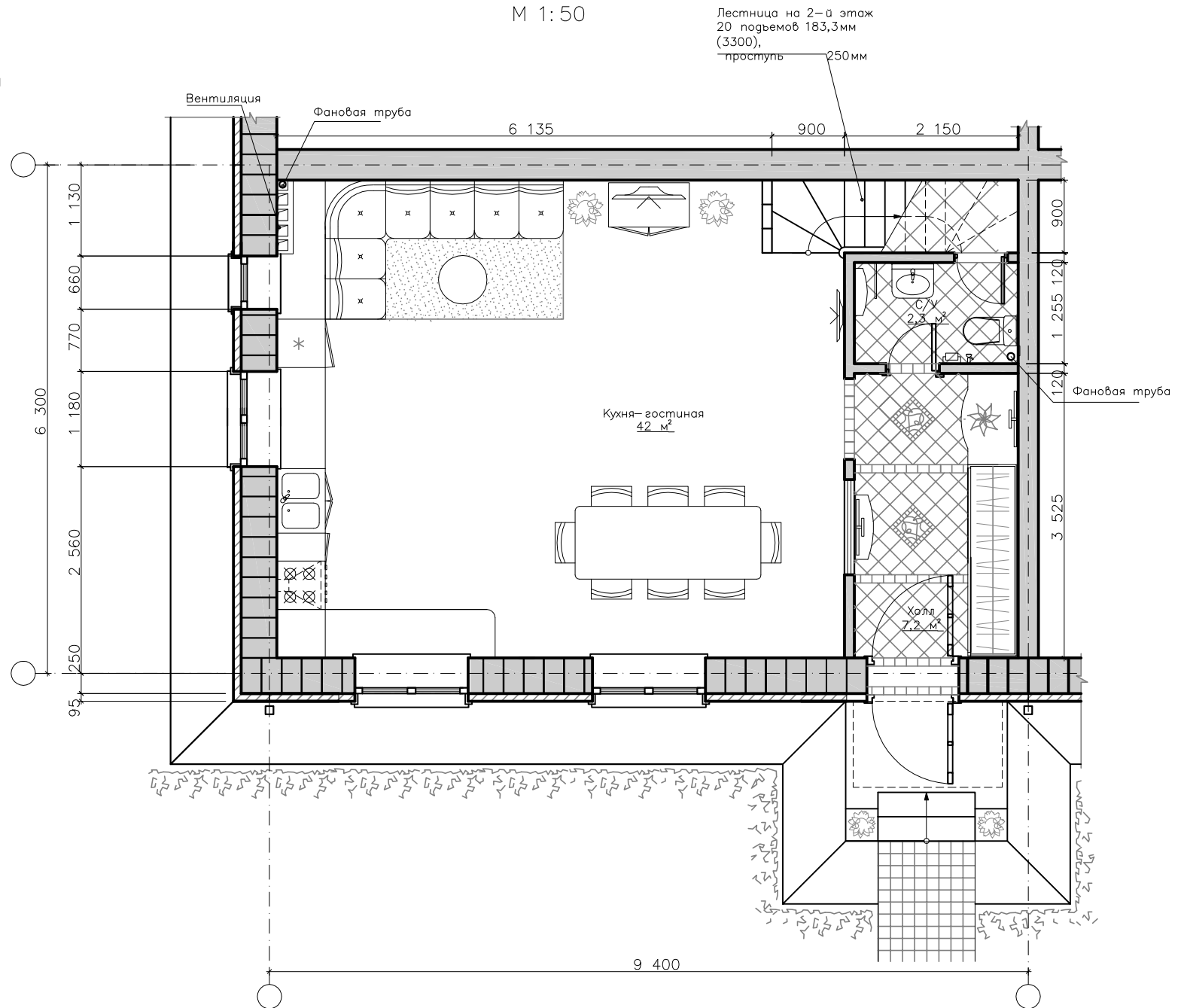
# Торцевая секция. Тип №3

План первого этажа на отметке

0.000

М 1:50

Общая площадь секции—  
103,2 м<sup>2</sup>  
Общая площадь этажа по габаритным  
размерам— 54,4 м<sup>2</sup>  
Общая площадь двух этажей по  
габаритным размерам —108,8 м<sup>2</sup>



# Торцевая секция. Тип №3

План второго этажа на отметке

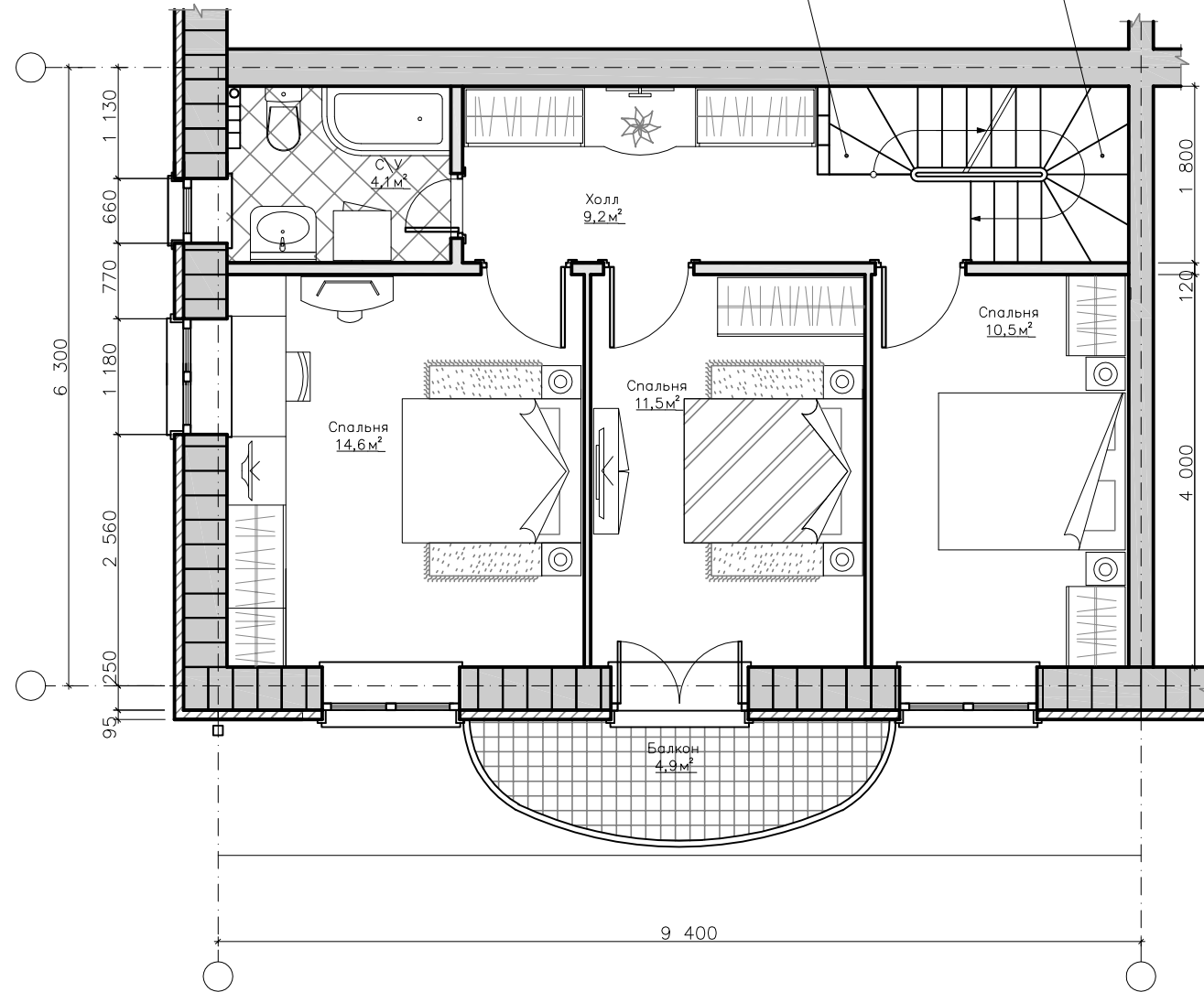
3.300

М 1:50

Лестница на мансарду  
17 подъемов 172,2мм (3300),  
проступь 250мм

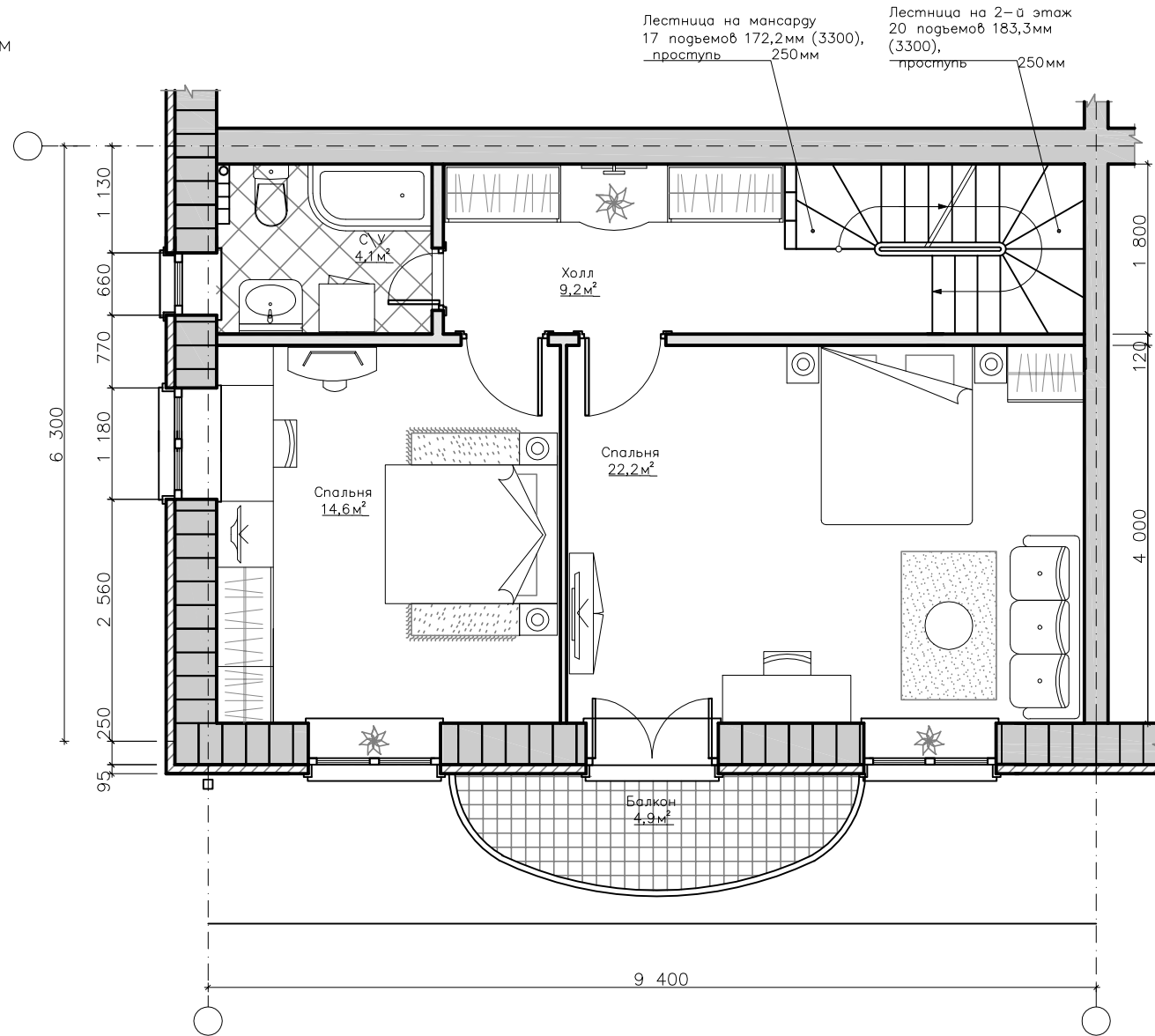
Лестница на 2-й этаж  
20 подъемов 183,3мм  
(3300),  
проступь 250мм

Общая площадь секции—  
0,9,2 м<sup>2</sup>  
Общая площадь этажа по габаритным  
размерам— 54,4 м<sup>2</sup>  
Общая площадь двух этажей по  
габаритным размерам —108,8 м<sup>2</sup>



Торцевая секция. Тип №3  
 План второго этажа (вариант 2) на  
 отметке 3.300  
 М 1: 50

Общая площадь секции—  
 0,9,2 м  
 Общая площадь этажа по габаритным  
 размерам— 54,4 м<sup>2</sup>  
 Общая площадь двух этажей по  
 габаритным размерам —108,8 м<sup>2</sup>



Торцевая секция. Тип №3  
План мансардного этажа на  
отметке 6.400  
М 1:50

Общая площадь секции—  
Общая площадь этажа по габаритным  
размерам— 54,4м<sup>2</sup>  
Жилая площадь этажа —47м<sup>2</sup>

